

文化灵性研究院

Graduate School of Culture & Spirituality

<https://gcs.catholic.ac.kr>

以天主教灵性为基础，探寻传统、文化与艺术中蕴藏的人生意义



专业介绍

文化、艺术、生活与天主教灵性。研究与音乐和美术、建筑和文学、历史和哲学等所有人类生活和文化艺术相融合的天主教真理及灵性。

文化灵性专业

- 基于天主教教会的传统与思想，研究各种神学性、灵性、宗教性的讨论
- 研究电影、音乐、美术、文学、饮食、游戏、照片、广告、媒体等社会各种文化中蕴含的灵性意义。

司牧灵性专业

司祭与修道者的专修专业，研究司牧活动中经常面临的社会福利、咨询、生命保护、领导能力、教会财产权、教会机构管理与会计问题

研究生教学课程

硕士课程

文化灵性专业、司牧灵性专业

公共必修

灵性神学入门、文化理解

公共选修

论文研讨会

专业选修

教育者的灵性、灵性史、宗教与科学的对话、灵性指导与咨询的基础等

研究生教学科目具体说明

公共必修

• 灵性神学入门

确立灵性神学的概念，跟随基督教的灵性旅途，考察灵性神学的多种主题。

• 文化理解

为加深对灵性的理解，顺着文化史的发展趋势，了解文化、陶冶、教养的概念，思考并讨论如今所需的灵性和文化基础。

公共选修

• 论文研讨会

与论文写作相关，讨论从议论文到学术论文的写作方法

专业选修

• 教育者的灵性

现代社会的潮流中，要求文化多样性要求与个人自律价值的声音越来越大，需要从神学和灵性的角度重新审视引领天主教教育的教育者的作用。

• 灵性史

概括天主教灵性的历史潮流

• 宗教与科学的对话

考察宗教与科学间特有的领域和特点，为建立更好的未来世界，探索宗教与科学合作的可能性。

• 灵性指导与咨询的基础

在基督教人生观中考察灵性指导与咨询的概念和结构性特征，并观察其具体实际。

毕业后就业方向

天主教灵性教育领域

以青少年、成人、社会排斥者为对象进行的基督教灵性教育

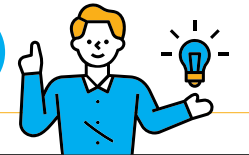
文化灵性专业领域

进入广告、电影、美术、文学、媒体等文化灵性领域

司牧专业领域

司祭与修道者的领域，负责社会福利、咨询、生命保护、机构管理

教授介绍



崔垞圭

基督教教育、教育灵性

金敬伊

终身教育、教授学习法

崔大煥

文化灵性、艺术文学

闵凡植

灵性神学、心理灵性

丁台荣

灵性神学

李载敦

生态灵性

尹万根

天主教教育、青少年教育

郑美廉

治愈空间、老年环境设计